

Eclipse 8

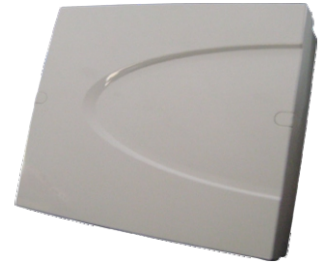
Central de Alarme

DESCRIÇÃO

Eclipse 8 é uma central com 8 zonas para segurança de pequenos espaços residenciais, comerciais ou escritórios. A gestão do controlo da central é feita através de teclado ou leitor de cartões de proximidade. Programação completa é feita via teclado ou diretamente no software ProsTe. O instalador pode escolher entre 2 tipos alternativos de programação - por endereços, por operações ou estrutura de árvore. A central tem um comunicador digital integrado e é compatível com uma vasta gama de detetores, módulos de comunicação e dispositivos de controlo.

ESPECIFICAÇÕES TÉCNICAS

Tensão da rede	230VAC ± 10%; fusível 0,63A
Transformador principal	17 VAC / 17 VA
Bateria	12V / 7 Ah
Carregador de bateria	13.8 V / 0,75A fusível
Consumo máx. de corrente de dispositivos externos	2A
Potência de saída	13.8 V DC / 0,75A fusível
Cabos de ligação	2,5mm ²
Temperatura de funcionamento	-10°C / +50°C
Dimensões, caixa plástica.	290 x 240 x 80 mm



ESPECIFICAÇÕES FUNCIONAIS

Zonas	8
Balanceamento de zonas	1 ou 2 resistências de balanceamento
Estilos de ligação	5 tipos
Áreas	1
Saídas	4 baixa corrente (até 100mA) + 1 potente (up até 1A)
Códigos de acesso	4 dígitos; 8 utilizadores (1 gestor), 1 técnico
Memória de registos	256 eventos com data e hora
Comunicador digital	integrado; 2 números de telefone; CIA e Contato IDD
Dispositivos no buss	até 2
Programação	3 tipos - por endereços, por operações, estrutura de árvore
Controlo de acessos	via leitores de proximidade;

EMBALAGEM

- **Caixa master** - 5 unidades Eclipse 8, dimensões 542 x 334 x 286 mm

GAMA DE PRODUTOS COMPATÍVEIS

- **LED 8** - teclado
- **LED 32** - teclado
- **LCD 32** - teclado
- **LCD 32S** - teclado
- **TITAN series** - detetores PIR
- **SR 105; SR110** - sirenes interior
- **SR 200; SR300** - sirenes exterior
- **MDU 2; MDU V** - módulos de controlo remoto
- **SensoMAG INTR** - detetores com base de relé 12V
- **GBD10, GBD20** - detetores de quebra de vidro
- **AUMS-12S** - contatos magnéticos
- **ARGUS** - GSM módulo de comunicações universal
- **AJAX GSM/GPRS** - GSM/GPRS módulo de comunicações universal
- **AJAX SP** - aplicações WEB para monitorização e controlo
- **ProsTE** - software de programação especializado

* Funcionalidade reduzida até 1 área e 8 zonas

Contactos